



# MONTHLY MEMBERSHIP PROGRESS REPORT

District 111WR

Results as of: 11/30/2018

GMT: DANIEL ISENRICH

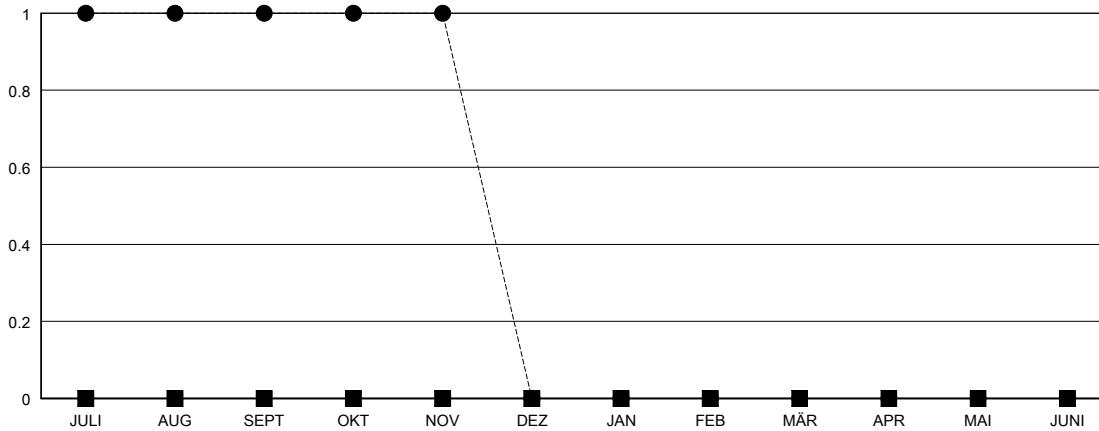
STANDORT GERMANY

GMT KONST. GEB.:

| Clubs                    |                 |            |                  |
|--------------------------|-----------------|------------|------------------|
| ERGEBNISSE FÜR 2018-2019 |                 |            |                  |
| QUARTAL                  | ZIEL NEUE CLUBS | NEUE CLUBS | AUFGELOSTE CLUBS |
| JULI/AUG/SEPT            | 0               | 1          | 0                |
| OKT/NOV/DEZ              | 0               | 0          | 0                |
| JAN/FEB/MÄR              | 0               | 0          | 0                |
| APR/MAI/JUNI             | 0               | 0          | 0                |

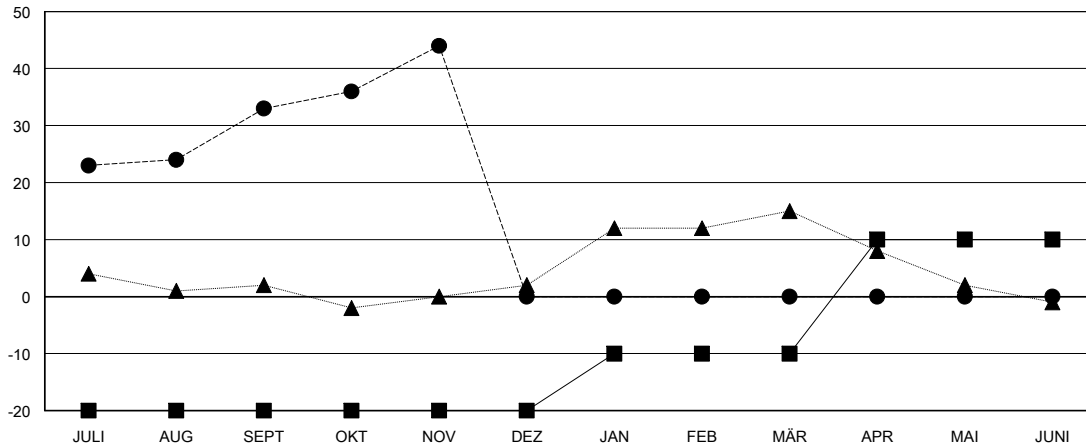
| Pro Mitglied             |  |   |   |
|--------------------------|--|---|---|
| ERGEBNISSE FÜR 2018-2019 |  |   |   |
| QUARTAL                  | ZIEL FÜR DAS NETTO-MITGLIEDERSCHAFTSWACHSTUM | TATSÄCHLICHES MITGLIEDERSCHAFTSWACHSTUM | AKTUELLE ANZAHL ABGEMELDETER MITGLIEDER (einschließlich Transfermitglieder) |
| JULI/AUG/SEPT            | -20  | 45                                      | 10  |
| OKT/NOV/DEZ              | 0  | 21                                      | 9   |
| JAN/FEB/MÄR              | 10   | 0                                       | 0   |
| APR/MAI/JUNI             | 20   | 0                                       | 0   |

ZIELE UND TATSÄCHLICHE NEUE CLUBS KUMULATIV



- - DIE SJÄHRIGE ZIELE BEZÜGLICH NEUER CLUBS
- - TATSÄCHLICH NEUE CLUBS IN DIESEM JAHR
- ▲ - TATSÄCHLICHE NEUE CLUBS IM VERGANGENEN JAHR

ZIELE UND TATSÄCHLICHE MITGLIEDER KUMULATIV



- - ZIEL FÜR DAS NETTO-MITGLIEDERSCHAFTSWACHSTUM
- - TATSÄCHLICHES MITGLIEDERSCHAFTSWACHSTUM
- ▲ - AKTUELLE MITGLIEDERZAHL DES LETZTEN JAHRES

|                         |  |  |                   |
|-------------------------|--|--|-------------------|
| ABGEMELDETE CLUBS: 0    | 31 VON 87 CLUBS HABEN 1 ODER MEHR NEUE MITGLIEDER AUFGENOMMEN          | <u>GESCHLECHTERVERTEILUNG</u>  |                   |
| AUSGETRETENE MITGLIEDER |  | MANN 2,811 (86.25%)  | FRAU 448 (13.75%) |
| VERSTORBEN 7            | <a href="#">KLICKEN SIE HIER FÜR KUMULATIVE MITGLIEDERSCHAFTSDATEN</a> | Geschäftsjahresziel bezüglich des Prozentsatzes der weiblichen Mitglieder: 15% |                   |
| CLUB AUFGELOST 0        |  | GESAMTANZAHL DER MITGLIEDER IN EINER FAMILIENEINHEIT                           | 4                 |
| ANDERE 12               |  | FAMILIENMITGLIEDER, DIE NUR DIE HÄLFTE DER INTERNATIONALEN BEITRÄGE ZAHLN      | 2                 |
| GESAMT 19               |  |  |                   |